

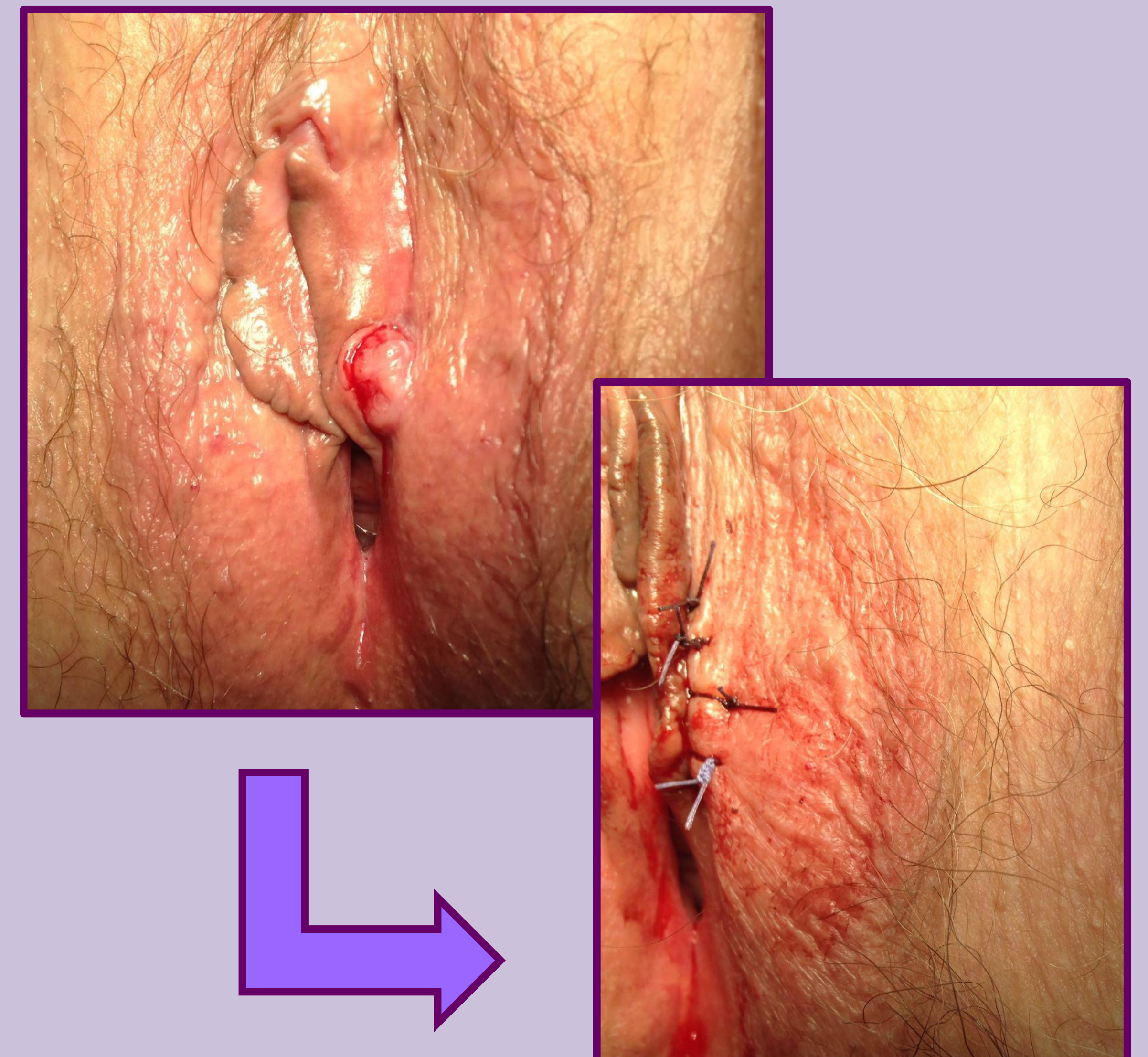
## HIDROADENOMA PAPILÍFERO, UN DIAGNÓSTICO A TENER EN CUENTA ANTE UNA LESIÓN VULVAR

C. Berriozabal Armesto; M. Fraca Padilla; C. García de la Maza; J. C. Quílez Conde; A. Carrera Puerta; G. Cancho Galán.  
Hospital Universitario Basurto

El **Hidroadenoma papilífero vulvar** es un tumor infrecuente que crece en la piel de la región anogenital de las mujeres entre 20 y 80 años. Es una lesión de crecimiento lento, solitaria y bien delimitada, generalmente asintomática. Puede plantear problemas de diagnóstico diferencial con los quistes y abscesos de la glándula de Bartholino, lipoma y lesiones vulvares malignas o premalignas.

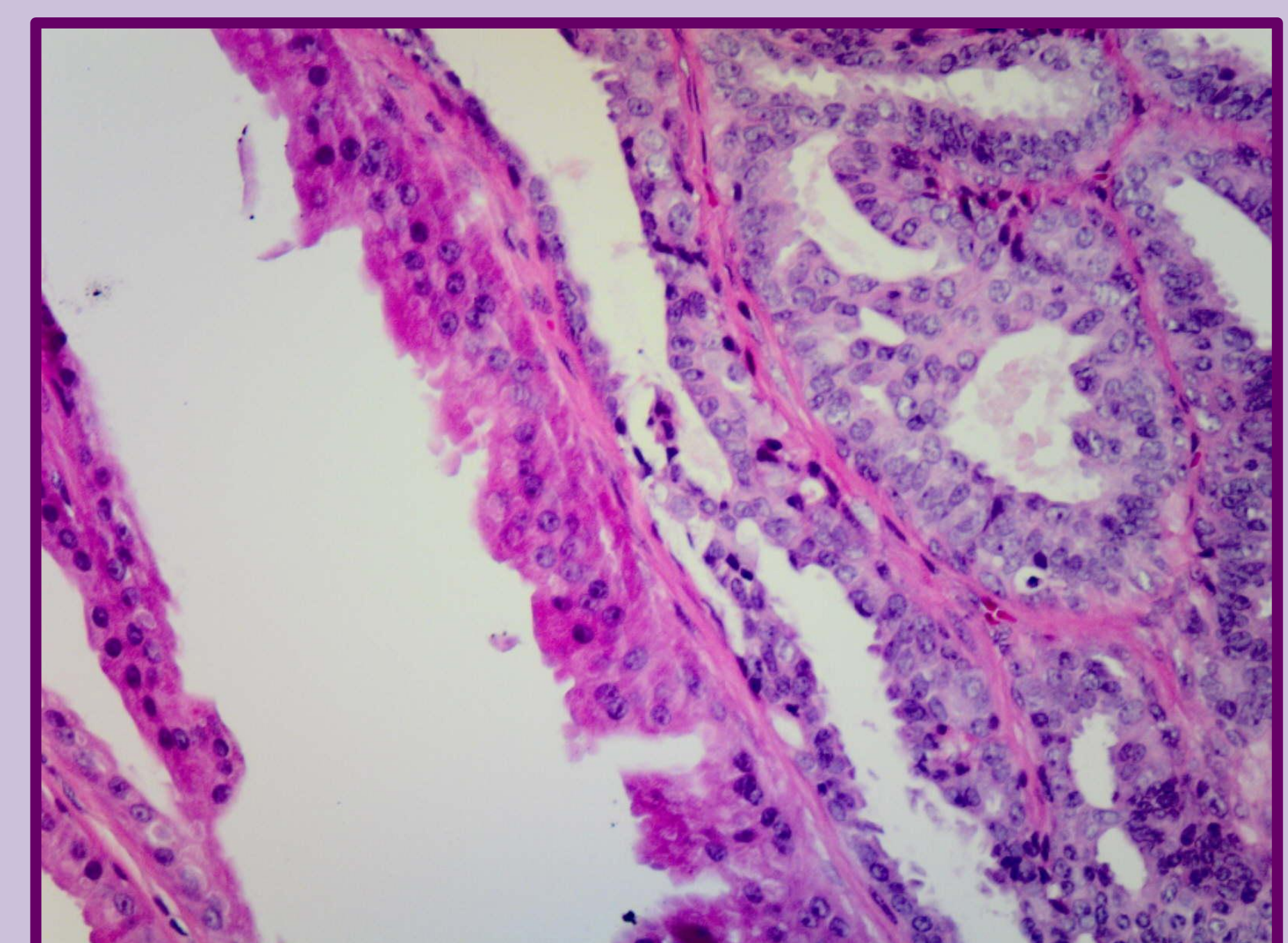
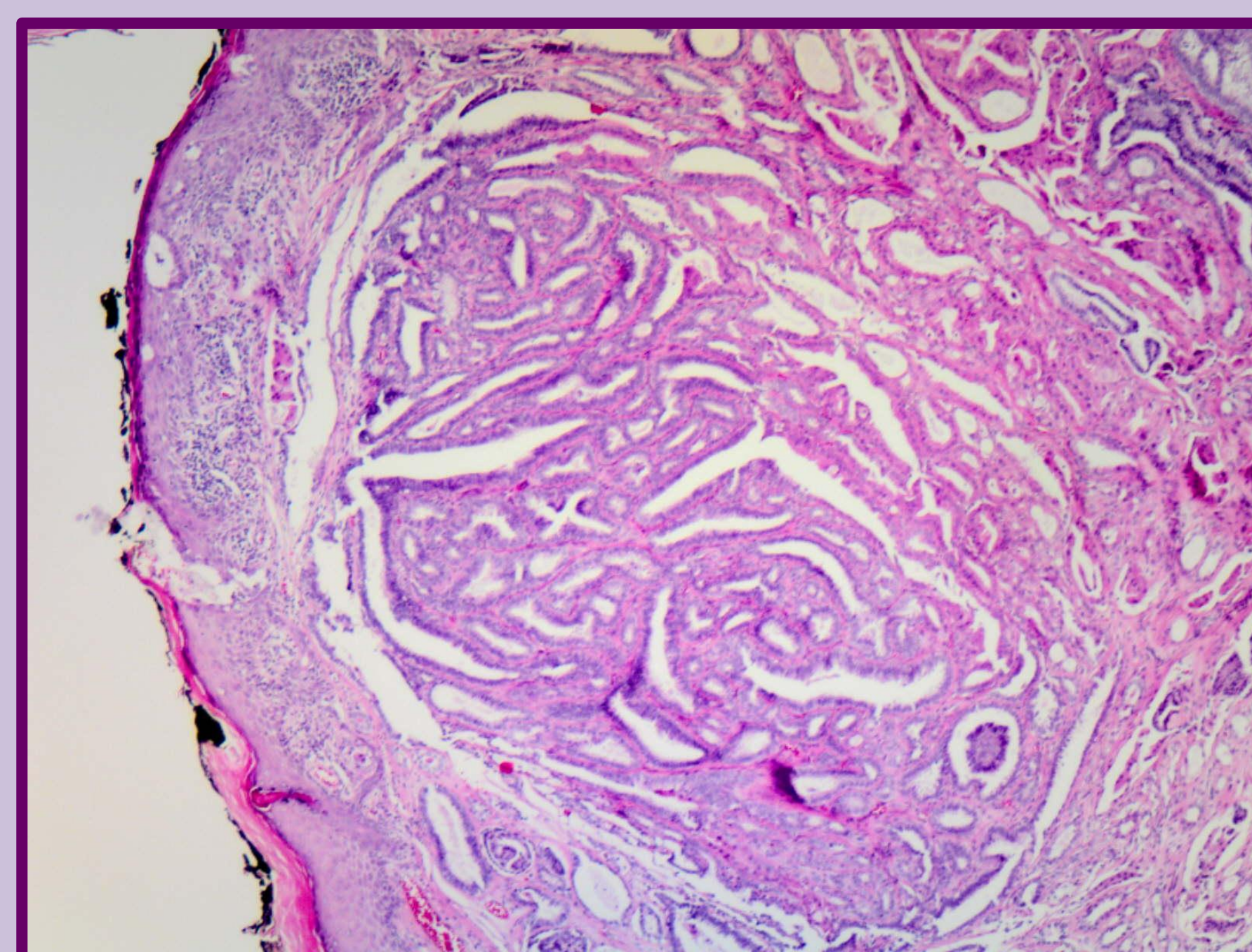
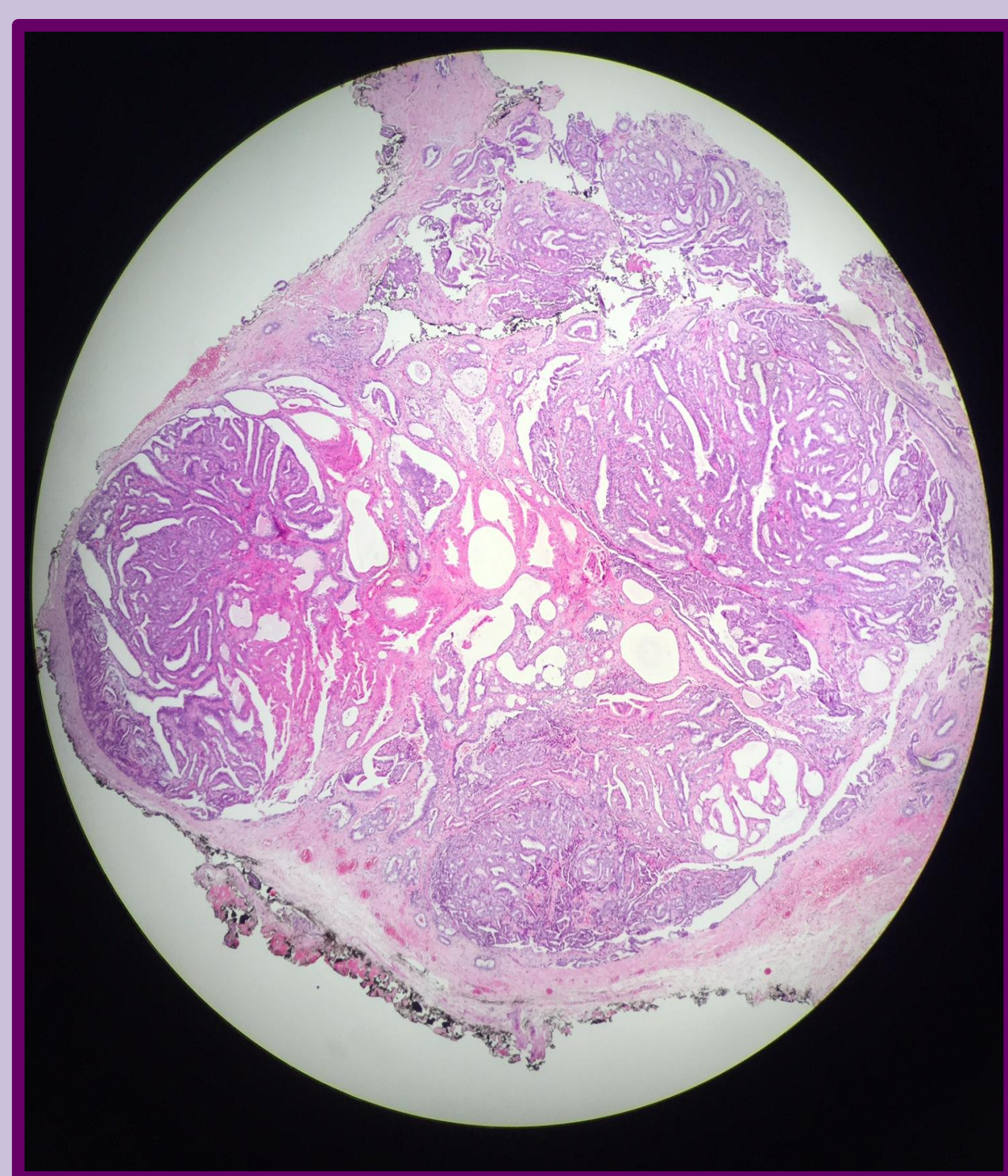
### CASO CLÍNICO

Mujer de 76 años remitida a Consulta de Ginecología para estudio de VIN diferenciado. Como antecedente de interés: lesión de 1,5 cm en pliegue interlabial izquierdo, estable desde hace 5 años, ya estudiada y biopsiada: hidroadenoma papilífero vulvar. Se realiza una vulvoscopy para topografiar el VIN y se decide realizar exéresis del mismo y del hidroadenoma. Tras la cirugía la paciente evoluciona favorablemente.



### **Resultado anatomopatológico: Hidroadenoma papilífero.**

Tumoración bien delimitada, no encapsulada, constituida por numerosas estructuras ductales dilatadas, quistificadas con proyecciones papilares hacia la luz, revestidas por una doble hilera de células mioepiteliales y epiteliales sin atipias. Éstas últimas presentan un citoplasma columnar eosinófilo con núcleos basales y secreción hacia la luz, observándose focos de metaplasia apocrina.



La **histogénesis** de este tumor no está clara, parece que procede de las **glándulas mamarias anogenitales** (MLG). Éstas se localizan en el estroma subepidérmico y se disponen formando una elipse constituida por la región clitoroidea, surco interlabial, horquilla vulvar, periné y región perianal. La presencia de estas glándulas explicaría el desarrollo de lesiones propias de la mama en la zona vulvar: cambios en la lactancia, adenoma, fibradenoma, enfermedad de Paget vulvar. El **diagnóstico** es **histológico**. El **tratamiento** es la **escisión** completa del tumor con un buen pronóstico.

### CONCLUSIONES

El hidroadenoma papilífero vulvar es un tumor casi siempre benigno, poco común, que debe considerarse en el diagnóstico diferencial de lesiones en la vulva. Es necesaria su extirpación y posterior examen histopatológico para confirmar su diagnóstico.